

スズキ セニアカー®

手軽に
操作できます。

歩道を
通行できます。

電気で
動きます。

運転免許は必要ありません。



●セニアカーはハンドル形電動車いすの規格 (JIS T 9208:2016) に適合しています。

 **SUZUKI**



運転免許を返納しても、 行きたい場所へ。行きたい時に。

ウェブサイトは
こちら▼



セニアカーは、買い物や散歩など
日常の移動手段としてご利用いただける「ハンドル形電動車いす」です。
動くスピードは、最高で時速6kmと早足の速さとはほぼ同じ。
充電した電気を使いモーターで動くため、音も静か。まるで歩くように外出を楽しむことができます。

セニアカーは、道路交通法では歩行者として扱われます。
歩道を通り、歩道のない道路では右側を通行、道路の横断は横断歩道を利用するなど
歩行者の交通ルールを守ってお使いください。



Photo: ボディーカラーはメタリックレッド (ZBZ)

セニアカー®ってこんな乗り物です。

手軽に操作できます。

アクセルレバーひとつで
発進と停止ができます。

歩道を通行できます。

運転免許は不要で、
道路交通法では
歩行者として扱われます。

電気で動きます。

セニアカーは電気で動きます。
走行音は静かで排気ガス
出すこともありません。

充電方法

充電方法は本体に格納されている充電コードを、
ご家庭の100Vコンセントに差し込みます。充電を
開始すると音声で案内。充電中、充電完了の状態
は操作パネルで確認できます。

植込み型心臓ペースメーカーなどの医療用
電気機器をご使用の方は、充電により医療用
電気機器に影響を及ぼすおそれがあります。
詳しくは購入店またはスズキ代理店にお問
い合わせください。



Photo: ボディーカラーはブリリアントホワイトパール (YUH)

毎日をもっと楽しく、
もっと快適に。

ET40



WEBサイトは
こちら▼



Photo: ボディーカラーはブリリアントホワイトパール (YUH)

メーカー希望小売価格 ※1

418,000円

セニアカーには、消費税がかかりません。



パールイエロー (ZUY)



パールブルー (ZUV)



メタリックレッド (ZBZ)

メーカー希望小売価格 ※1

433,000円

セニアカーには、消費税がかかりません。



ブリリアントホワイトパール (YUH)

*ブリリアントホワイトパール塗装車は他のボディーカラーと価格が異なります。

連続走行
距離 **31** ※2 km

最小
回転半径 **1.45** m

使用者最大体重
(積載物含む) **100** kg

使用者最大体重(積載物含む)を超えて使用
しないでください。故障や破損の原因となります。

JIS T 9208:2016による星数の表示

旋回安定性 ★★ ★

段差乗越性 ★★ ★

回転性能 ★



福祉用具
JE0308033

セニアカーはハンドル形電動車いすの規格 (JIS T 9208:2016) に適合しています。
3つの性能を星★の数 (3段階) で表示しています。

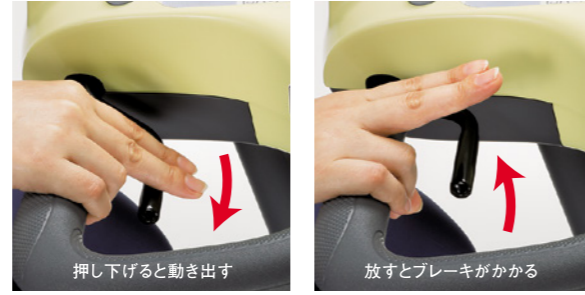
※1 メーカー希望小売価格は参考価格です。価格は販売会社が独自に定めていますので、詳しくは各販売会社にお問い合わせください。
※2 連続走行距離は、JIS T 9208:2016で定められた条件のもとでの値です。お客様の使用環境 (気象、路面状況等) や運転方法 (急発進、ランプ使用等) に応じて連続走行距離は異なります。

操作方法



電源を入れます

鍵を差し込んで右にひねり、「入」または「ON」にすると、電源が入ります。



発進と停止の操作はレバーひとつ

ハンドル内側のアクセルレバーを押し下げると動き出します。手を放すと、アクセルレバーが元の位置に戻り自動でブレーキがかかります。アクセルレバーひとつで、アクセルとブレーキの操作ができます。



ダイヤルで最高速度を設定

最高速度はハンドルの中央部にあるダイヤルを使い、時速1km～6kmの間で設定できます。アクセルレバーを一番下まで押し下げると設定ダイヤルの最高速度になります。押し下げる角度でも速度の調整ができます。



前進・後進はスイッチで切り替え

前後進切替えスイッチを使ってバックすることもできます。前に進む場合は切替えスイッチを「前」に、バックする場合は切替えスイッチを「後」に切り替えます。

*後進時の最高速度は時速2kmです。

安心・快適な装備が充実



大型バスケット

買い物に便利な25Lサイズの大型バスケットです。

*最大積載量5kgの範囲内でご使用ください。



各種表示灯

走行距離、定期点検、傾斜注意、充電案内、バッテリー残量等を表示します。



シート **NEW**

シートを改良し、座り心地が良く疲れにくくなりました。



音声案内スイッチ

音声案内有無の切り替えができます。音量は3段階で調整することができます。

障害物センサー ON/OFFスイッチ

充電中/充電完了表示灯

警報音スイッチ

ウインカースイッチ



サスペンション

前後輪両方にサスペンションを装備しソフトな乗り心地です。



パンクレスタイヤ

空気が入っていない、パンクの心配がないタイヤです。



買い物フック

お出かけに便利なフックを装備しています。

*重量1.5kgの範囲内でご使用ください。



ブレーキレバー

手押し時にはブレーキとして、駐車時にはパーキングブレーキとして機能します。



レッグシールド

足元を保護してくれるため、風の強い日も安心です。



持ち上げハンドル

本体の運搬などに便利な持ち上げハンドルを前後に装備しています。

*転倒のおそれがあるため、乗車した状態で持ち上げないでください。

*各種表示灯の写真は機能説明のために点灯させたものです。実際の走行状態を示すものではありません。
*写真中の小物は撮影のための小道具です。



Photo: ボディーカラーはメタリックレッド (ZBZ)

音声案内



後進や右左折、充電状態をお知らせする案内、誤操作や異常などを警告する機能です。

本体の状態をお知らせ

充電を始めます!

定期点検を受けてください!

周囲にもお知らせ

左に曲がります!

誤操作や故障・異常などを警告

握り込み緊急停止をしました!
アクセル操作を
やみなおしてください!

異常が発生しました!
点検を受けてください!

駐車ブレーキを
解除してください!

傾斜お知らせ機能



傾斜センサーが登り坂や下り坂だけでなく、左右の傾きも感知。次のような角度でディスプレイの傾斜表示灯が点灯します。

- 登坂、降坂10°以上の坂道
- 左右5°以上の傾斜地

さらに急な傾斜になると、音声・ブザーでお知らせします。

安心・安全ポイント



握り込み緊急停止機能

危険を感じて、アクセルレバーを強く握りしめてしまった場合、安全のため停止します。

*通常時のブレーキとして使用しないでください。



曲がる時は自動で減速

時速4.5kmを超える速度で走行している場合、ハンドルを切った角度に応じて自動的に時速4.5kmまで減速します。



サブホイールプレート

踏切のレールなど、幅80mm以下の溝に後輪が深くはまり込むことを抑制します。



手押し切り替え(クラッチハンドル)

シート背面のクラッチハンドルで手押しと電動走行の切り替えがカンタンにできます。


速度抑制機能付クラッチ NEW

安全のため手押し操作中には一定以上の速度とならないよう、速度を抑制する機能を備えています。




LEDヘッドライト NEW

(点滅機能付)

電源スイッチ「

後方点滅LEDランプ

後方からの視認性を高めるため、LED点滅ランプを装備。電源スイッチ「入」または「

安心・安全のための製品テスト

セニアカーは1985年の発売以来、お客様の安心・安全を第一に考え、国の基準を超える数々の厳しいテストを行ない、開発に繋げています。



振動テスト



傾斜テスト



泥路走行テスト



坂道走行テスト

*音声案内は、OFFにすることができます(一部音声を除く)。

*各種表示灯の写真は機能説明のため点灯させたものです。実際の走行状態を示すものではありません。

*プロのドライバーによるテストコースでの走行や通常の使用状況を超えるテスト条件下で撮影したものです。*実際に販売されている製品と仕様と異なる場合があります。

障害物検知サポート NEW

障害物検知サポートは、
正対する壁や太いポールなどの
前方の障害物を障害物センサーが検知すると、
運転者に警告し、車両を減速させることで、
安全運転をサポートする機能です。



障害物センサー

障害物センサーが超音波により
前方の障害物を検知することで、
障害物検知サポートが作動します。



作動イメージ

障害物センサーが前方の障害物を検知すると、左右のウインカーが点滅、
メーター表示やブザー音で運転者に警告、さらに障害物との距離が短く
なった場合は自動で減速します。

①ブザー音と表示で警告



②自動で減速



障害物センサー ON/OFFスイッチ

スイッチを長押しすることで障害物
検知サポートのON/OFFの切り
替えができます。

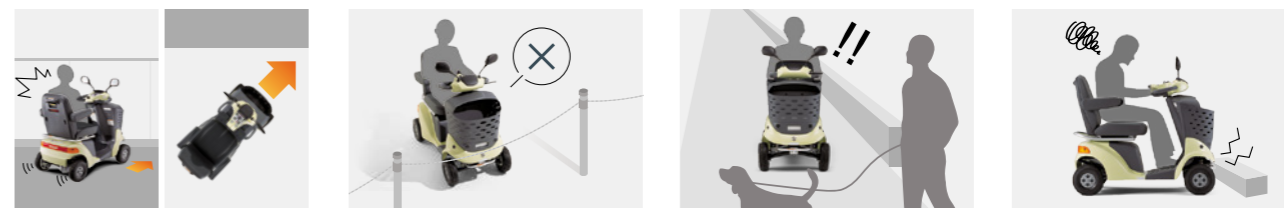
障害物センサーON/OFFスイッチ



- 障害物検知サポートは、運転者の安全運転をサポートし、衝突時の被害の軽減を目的にしています。
- 障害物検知サポートによる車両の減速後は、速やかにアクセルレバーから手を放して停止してください。アクセルレバーを押し込み続けると、車両は停止せず、ゆっくりとした速度で動き続けます。
- 障害物センサーおよびその周辺に強い衝撃を受けたとき、または障害物センサーに傷がついたり、取り付け方向がずれたときは、システムが正常に作動しない場合があります。購入店またはスズキ代理店にご相談ください。
- 障害物検知サポートの検知・制動性能には限界がありますので、周囲の状況によっては障害物検知サポートが作動しない場合があります。障害物検知サポートに頼った運転はせず、常に安全運転に努めてください。
- お客様自身で障害物検知サポートの作動確認を行わないでください。周囲の状況によっては障害物検知サポートが作動せず、思わぬ事故につながるおそれがあります。

作動条件について

障害物の形状や状態によって、障害物センサーが障害物を検知できないとき、障害物検知サポートは作動しません（障害物センサーの発する超音波をセンサーとは別の方向に反射する障害物や、反射量が少ない素材や形状の障害物など）。また、障害物によっては低速走行で作動しても、高速走行では作動しない場合があります。



- 障害物に対して斜めに向かったとき
- 細いポールやロープ、鎖
- 歩行者や自転車、犬や猫などの動いているもの
- 車止めや縁石など高さの低い障害物

他にも ■ 網目状のフェンス ■ 雪壁やスポンジ状の障害物 など

衝突のおそれがない場合でも、
障害物検知サポートが
作動する場合があります。



- 進行方向の側方にある障害物のすぐ近くを通るとき

他にも

- 幅の狭い場所に進入するとき
- 路面の勾配が急激に変化する場所を通るとき
- 草むらなどを走行するとき など

周囲の環境によって、
障害物検知サポートが正常に
作動しない場合があります。



- 他の車のセンサーなど超音波を発生するものがあるとき

他にも

- 砂や煙、雪などで前方の視界が悪いとき
- 雨や風が強いとき
- 気温や湿度が極端に高いまたは低いとき など

障害物センサーの状態によって、
障害物検知サポートが正常に
作動しない場合があります。



- 泥や雪などがセンサーに付着しているとき

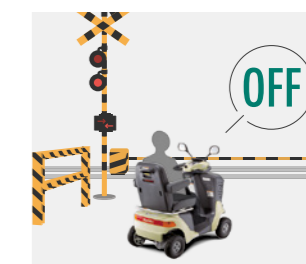
他にも

- 障害物センサーをステッカーなどで覆ったとき
- 衝突などによりセンサーの取り付け方向がずれているとき など

障害物検知サポートをOFFにする場合

以下のような場所では、進入する前に一旦停止して障害物検知サポートをOFFにしてください。
通過・脱出後は周囲の安全を確認して一旦停止し、障害物検知サポートを再びONにしてください。

- 踏切** 踏切から出る前に遮断桿が下りた場合、障害物センサーが検知して踏切からの脱出が遅れるおそれがあります。
*踏切内で立ち往生してしまうおそれがあるため、踏切の横断はできるだけ避けてください。
- 交差点・横断歩道** 中央分離帯や交差点周辺の段差等を障害物センサーが検知して車道からの脱出が遅れるおそれがあります。
- 狭いエレベーター** エレベーター内の壁を障害物センサーが検知することで進入が遅れ、エレベーターのドアに挟まれるなどのおそれがあります。



障害物検知サポートのON/OFFの切り替えは、操作パネルの障害物センサーON/OFFスイッチを長押しして行ないます。

主要諸元表

機種名		ET4D
型式		ET4DB
寸法 (全長×全幅×全高)	最大寸法	1,195×650×1,145mm
	JIS試験方法	1,195×650×1,110mm
本体重量		68kg
諸元 総重量(バッテリーを含む)		100kg
モーター(30分定格出力)		DC24V360W×1個
バッテリー(5時間率)		シールドタイプ SC38-12(12V・35Ah)×2個
タイヤ(前・後輪)		3.00-4-4PR バンクレスタイヤ
駆動方式		後2輪直接駆動方式(デフ付)
シート寸法(幅×奥行×バックサポート高)		420×400×450mm
性能 最高速度	前進	1~6km/h
	後進	1~2km/h
実用登降坂角度		10°
連続走行距離*1		31km
最小回転半径(最外側)		1,450mm
段差乗越高さ		75mm
溝乗越幅		100mm
使用者最大体重(積載物含む)		100kg

*1 連続走行距離は、JIS T 9208:2016で定められた条件のもとでの値です。お客様の使用環境(気象、路面状況等)や運転方法(急発進、ランプ使用等)に応じて連続走行距離は異なります。

*2 購入日または前回定期点検を受けたときから、走行時間の累計が約330時間に達するとアラームが作動し、定期点検の時期であることをお知らせします。販売会社で定期点検を受けてください。

*掲載写真の色は印刷のため実際とは異なる場合があります。詳しくは販売会社にお問い合わせください。 *諸元及び装備は改良のため予告なく変更することがあります。

*シート寸法の幅はアームサポート内側寸法を示します。 *スズキセニアカーはTSマーク(型式認定)を取得しています。

主要装備表

外観	バックミラー	左右
	LEDヘッドライト(点滅機能付)	
	フロントバスケット	
	フロントレグシールド	
	買い物フック	
	ウインカー(2灯式)	
	持ち上げハンドル	
	シート前後調整	30mm
	後方点滅LEDランプ	
	ポジションランプ	
ハンドルまわり	反射板	
	手動ブレーキ(駐車ブレーキ兼用)	
	多段階バッテリー残量表示	
	無段階最高速度設定ノブ	
	ウインカー表示灯	
	警報音スイッチ	
	充電中/充電完了表示灯	
	走行距離計	
	充電案内表示灯	
	定期点検表示灯	
安心快適機能	障害物検知サポート	
	速度抑制機能付クラッチ	
	サブホイールプレート	
	音声案内機能	
	ウインカーキャンセル機能	
	握り込み緊急停止機能	
	コーナリング自動減速機能	
	メインスイッチ切り忘れ警報ブザー	
	定期点検お知らせアラーム *2	
	傾斜お知らせ機能	

安全で快適に、正しい運転を心がけましょう。

- ご使用の前に取扱説明書をよくお読みください。
- セニアカーは道路交通法上、歩行者として扱われます。歩行者としての交通ルールやマナーを守って安全運転を心がけてください。
- 取扱上の重要な事項を記載したラベルがセニアカーに貼ってあります。ご使用前に、必ずお読みください。
- 運転に慣れるまで広い場所で十分練習してください。
- 次のような場所や状況での走行は避けてください。転倒や故障の原因となります。
 - ・急な坂道・急な傾斜面の横断・下り坂での後進や中高速走行・過積載(乗員含む) 走行・大きな溝や段差・降雨や濃霧・強風等の悪天候時・水たまりや冠水路・雪道や凍結路・ぬかるみや深い砂利道などの悪路・夜間走行・炎天下・エスカレーターなど。
- 次のような場所や状況では、接触や衝突、転倒のおそれがあります。運転を避けるか、介助者に同行してもらい、安全確認や脱輪予防をしてください。
 - ・混雑している場所・交通量の多い道路・幅の広い道路の横断歩道・踏切・電車などの乗り物に乗るときなど・狭い道・防護柵のない側溝や路肩付近。
- 急な坂道の走行は避けてください。転倒などの事故の原因となります。走行できる角度は登坂、降坂ともに10°が目安です。
- 蛇行運転、急ハンドル、急発進、急制動は避けてください。
- セニアカーは1人乗りです。2人乗り(子供、ペット類も含む)はしないでください。また荷物のけん引には使用しないでください。
- クラッチハンドルを「手押し」位置にして乗車走行しないでください。
- 坂道では、クラッチハンドルを「手押し」位置にしないでください。
- 走行中は、携帯電話やヘッドホンステレオなどを使用しないでください。使用するときは安全な場所に停止し、セニアカーの電源スイッチを「切」にしてください。
- 意図しない発進を防ぐために乗降時には必ず電源を切ってください。また、停車時はアクセルレバーから手を放してください。
- コンセントの抜き差しは必ず乾いた手でプラグを持って実施してください。
- 使用者最大体重(積載物含む)は100kgです。使用者最大体重(積載物含む)を超えて使用しないでください。故障や破損の原因となります。
- 装備品の装着などにより、法令で定める電動車いすの最大寸法を超えた状態で走行する場合は、所轄の警察署へ届け出(署長の確認)が必要です。詳しくは販売会社へお問い合わせください。

植込み型心臓ペースメーカーなどの医療用電気機器をご使用の方は、充電により医療用電気機器に影響を及ぼすおそれがあります。詳しくは購入店またはスズキ代理店にお問い合わせください。

点検は、お買い求めいただいたお店にお問い合わせください。

スズキ電動車いす専用の保険にご加入できます

電動車いす本体の補償

日本国内で生じた火災、落雷、爆発、盗難、給排水管の事故による水濡れ、破損等の不測かつ突発的な事故により、保険にご加入いただいた電動車いすに損害が生じた場合、保険金をお支払いします。

電動車いす保険について下記からもご覧いただけます。



電動車いす乗車中のおケガの補償

日本国内において、保険にご加入頂いた電動車いすに乗車中の事故により、死亡・後遺障害となった場合、またはケガで入院、手術、通院をした場合に保険金をお支払いします。

賠償責任の補償

保険にご加入頂いた電動車いすの所有・使用・管理をはじめとした日常生活の中で偶然な事故により、他人にケガをさせたり、他人の財物に損害を与え、法律上の賠償責任を負った場合に保険金をお支払いします。

*被保険者が所有・使用・管理する財物の損壊について、その財物の正当な権利者に対して負担する損害賠償責任は保険のお支払いの対象外となります。保険金お支払対象外例：電動車いすを自分が借りている家に衝突させて、家の持ち主へ損害賠償責任を負った。

保険内容の詳細につきましては、下記にお問い合わせください。(購入店での取り扱いはありません)

このご案内は、スズキ電動車いす保険(動産総合保険・交通乗用具搭乗中の傷害危険担保特約付傷害保険・総合生活保険)の概要についてご紹介したものです。保険の内容はスズキ電動車いす保険パンフレットをご覧ください。ご加入にあたっては、必ず「重要事項説明書」をよくお読みください。詳細はご契約者である団体の代表にお渡ししてあります保険約款によりますがご不明な点がありましたら代理店におたずねください。

取扱代理店: **株式会社スズキビジネス**

保険事業部 営業第一課

引受保険会社: 東京海上日動火災保険株式会社

〒431-0201 静岡県浜松市西区篠原町21339

TEL.053-447-1718 FAX.053-448-5417

URL <https://www.suzuki-business.co.jp>

2023年10月作成 23TC-004775



スズキの安心サービス・メンテナンス

ご購入前の無料出張試乗 スタッフがご自宅までうかがい、無料で試乗サービスを行ないます。*3

安心の納品説明 ご自宅周辺の道路で、操作方法と交通ルールの説明を実施します。

ご購入後の定期点検 初回無料点検(納品日から3ヶ月以内)を実施しています。その後は、定期点検(有料)を受けてください。

*3 試乗車のない店舗もございますので、詳しくは販売会社にお問い合わせください。

*上記サービス・メンテナンスについて、詳しくは販売会社にお問い合わせください。

楽しい毎日をサポートする 便利なアクセサリ

アクセサリはセニアカー本体と同時に購入の場合に限り、
消費税がかかります。

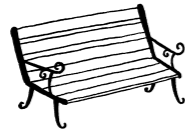


Photo: ボディーカラーは
ブリリアントホワイトパール (YUH)



盗難抑止にも
役立ちます。

①フロント
バスケットカバー



②フロアマット

⑥ステッキホルダー+
⑩スペーサーセット

Photo: アクセサリー装着例 ボディーカラーはパールイエロー (ZUY) *写真のステッキ(杖)は撮影のための小道具です。



①フロントバスケットカバー
99000-990ZZ-030

5,720円 消費税抜き5,200円
(本体価格2,800円+参考取付費2,400円)



②フロアマット
99000-990ZZ-2A1
カラー:ブラック

6,710円 消費税抜き6,100円
(本体価格5,300円+参考取付費800円)



防水
タイプ

③ボディカバー (防水タイプ)
99000-990ZZ-720
カラー:シルバー
材質:ポリエステルターポリン

13,200円 消費税抜き12,000円
*本製品は、ウェルダー加工(電気溶着)を施した防水タイプの商品で縫い目はありませんが、完全防水ではありません。



簡易防水
タイプ

④ボディカバー
99000-990ZZ-710
カラー:シルバー
材質:ポリエステル

4,950円 消費税抜き4,500円



簡易防水
タイプ

⑤シートカバー
99000-990ZZ-750
座席用簡易防水カバー
カラー:シルバー 素材:ポリエステルタフタ

1,650円 消費税抜き1,500円
*⑥ステッキホルダー、⑦松葉杖ホルダー、
⑨酸素ボンベキャリアホルダーと
同時装着はできません。



④ボディカバー、⑤シートカバーは縫製品のため、破れたり、縫い目が解けてしまう場合があります。使用する際は引っ張ったり、伸ばしたりして無理な力を加えないよう取り扱いには十分ご注意ください。また、本製品は簡易防水のため、雨水が上部に溜まった場合、カバー内部にしみ込む事があります(完全防水ではありません)。

確認
申請

⑦松葉杖ホルダー、⑨酸素ボンベキャリアホルダーを取り付ける場合は、全長が法令の規制値を超えるため最寄の警察署に確認申請を提出し許可が必要です。詳しくは、スズキ(株) 電動車いすHPの「オプションパーツ取り付け時の注意事項について」(https://www.suzuki.co.jp/welfare/information/option/) をご参照ください。

詳しくは
こちら▼

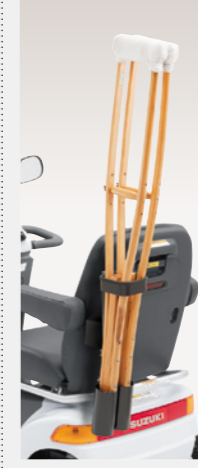


⑥ステッキホルダー

99000-990ZZ-260
筒のサイズ
開口部: 内径63mm / 外径72mm
底面: 内径54mm / 外径65mm
長さ: 360mm

3,960円 消費税抜き3,600円
(本体価格2,000円+参考取付費1,600円)

⚠️ 取り付け時に取付金具(別売)が必要です。
*安全のため傘などの収納には使用しないでください。
*⑥シートカバー、⑨酸素ボンベキャリアホルダーと同時装着はできません。
*写真のステッキ(杖)は撮影のための小道具です。ステッキ(杖)の形状によっては取り付けができない場合がございます。



確認
申請

⑦松葉杖ホルダー

99000-990ZZ-271
松葉杖2本用
開口部
上部内寸: 横85mm×奥行100mm
下部内径: 各60mm

13,860円 消費税抜き12,600円
(本体価格11,000円+参考取付費1,600円)

⚠️ 取り付け時に取付金具(別売)が必要です。
*安全のため傘などの収納には使用しないでください。
*⑥シートカバー、⑨酸素ボンベキャリアホルダーと同時装着はできません。
*写真の松葉杖は撮影のための小道具です。松葉杖の形状によっては取り付けができない場合がございます。



⑧多脚杖ホルダー

99102-93G00
16,060円 消費税抜き14,600円
(本体価格13,000円+参考取付費1,600円)

⚠️ 取り付け時に取付金具(別売)が必要です。
*固定用のバンドは交換可能です。
【49230-93G00 1,650円(消費税抜き1,500円)】
*⑨酸素ボンベキャリアホルダーと同時装着はできません。
*写真のステッキ(杖)は撮影のための小道具です。ステッキ(杖)の形状によっては取り付けができない場合がございます。

最大積載量1kg

お使いの杖に合わせて
幅と角度が調整可能なスライド式サイドブラケット。



最小幅:23mm ⇒ 最大幅:124mm 奥行:58mm
使用できる杖の太さ:Φ13mm~32mm



確認
申請

⑨酸素ボンベキャリアホルダー

99101-93G00
22,440円 消費税抜き20,400円
(本体価格18,000円+参考取付費2,400円)

⚠️ 取り付け時に取付金具(別売)2セットが必要です。
*⑥シートカバー、⑥ステッキホルダー、⑦松葉杖ホルダー、
⑧多脚杖ホルダーと同時装着はできません。
*写真の酸素ボンベキャリアは撮影のための小道具です。
酸素ボンベキャリアの形状によっては取り付けができない場合がございます。

最大積載量5.5kg

フックに吊り下げてベルトで固定。
走行中に脱落しないように正しく固定してください。



①幅:100mm ②奥行:27mm 最大720mm
地面からフック部分までの高さ:809mm

⚠️ 取付金具について



⑩スペーサーセット

99000-990ZZ-230
ボルト(直径8mm 長さ40mm)×2
スペーサー×2 ワッシャー×4

1,023円 消費税抜き930円

[複数の用品を同時装着する場合について]
*⑥ステッキホルダー・⑦松葉杖ホルダー・⑧多脚杖ホルダーのうち2つを同時に装着する場合は、スペーサーセットが2個必要です。

取付金具が必要となる用品

⑥ステッキホルダー、⑦松葉杖ホルダー、⑧多脚杖ホルダー、
⑨酸素ボンベキャリアホルダーの取り付け時に必要です。


*記載の価格はメーカー希望小売価格であり、消費税込みの金額は、消費税率が10%である場合の価格となります。メーカー希望小売価格は参考価格です。価格は販売会社が独自に定めていますので、詳しくは各販売会社にお問い合わせください。*アクセサリの仕様およびメーカー希望小売価格は予告なく変更することがあります。*安心してご使用いただくために、商品付属の取扱説明書をよくお読みください。*商品の色調は印刷のため若干異なる場合もあります。また、一部現行仕様と異なる場合があります。詳しくは販売会社にお問い合わせください。

スズキ株式会社

本社:〒432-8611 浜松市中央区高塚町300

お問い合わせ、ご相談はお近くのスズキ販売店、
または下記お客様相談室まで。

スズキ株式会社お客様相談室

 **0120-402-253**

受付時間 / 9:00～12:00、13:00～17:00

*弊社お客様相談室におけるお客様の個人情報の取り扱いについては、
スズキ株式会社ホームページにて掲載していますのでご覧ください。

<https://www.suzuki.co.jp>

購入相談・
販売店検索はこちら▶



●スズキは電動車いす安全普及協会に加盟しています。