

ピーなっつ通信

Vol.11



営業カレンダー

5月							6月						
日	月	火	水	木	金	土	日	月	火	水	木	金	土
			1	2	3	4							1
5	6	7	8	9	10	11	2	3	4	5	6	7	8
12	13	14	15	16	17	18	9	10	11	12	13	14	15
19	20	21	22	23	24	25	16	17	18	19	20	21	22
26	27	28	29	30	31		23	24	25	26	27	28	29
							30						

■ 定休日 ♥ レディースデー

最近、鍵の反応が悪いと感じたコトはありませんか？
それは電池がないのが原因かもしれません。
今回は電池交換の方法をご紹介します！

おもなカギの種類



キーレスは2種類、四角のタイプと楕円のタイプがあります。
あとは通常の差し込むタイプのキーですね！

通常キーの場合

「S」マークのしたにあるネジをドライバーではずすだけ！
ですが、長く使っていたりまわし方を失敗してしまうとネジが回らなくなってしまうので注意が必要です。
少しやってもネジが回らない場合はディーラーへお持ち下さい！



簡単 4 ステップで電池交換



STFP 1

カギ本体
マイナスドライバー
薄手の布（あるといいです）
上記3点を用意します。



STFP 2

つまみをずらして
中にあるカギを
抜きます。



STFP 3

マイナスドライバーが
差し込める隙間があるので
そこに差し込み、ひねるとパチッと外れます。
(当て布するとカギが傷つかないとお勧めです)



STFP 3

あとは電池の交換をして
また元通りに
はめ込めば完成です。



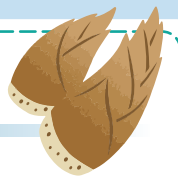
Lady's Day

毎月第3火曜日はレディースデー
5月21日に開催します♡

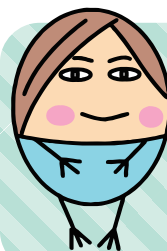


今月のプレゼントは、「休足時間」
家事やお仕事の疲れを癒して下さい☆
2枚セットで入っているので、
ハサミで半分切って、
足の裏とふくらはぎに貼るのが
個人的おすすめです！

春の旬



私、ブルーは食べることが大好き！
春は何と言ってもタケノコが美味しいですよ☆
炊き込みご飯や天ぷらなど
みなさんで春の旬を楽しみましょう♪



こんにちは！今回はブルーが担当しました！
4月よりレディースデーが始まりました！
メンバーみなでお客様に喜んで
いただけるようなレディースデーを
目指していきたいです！