



旭川スズキ販売



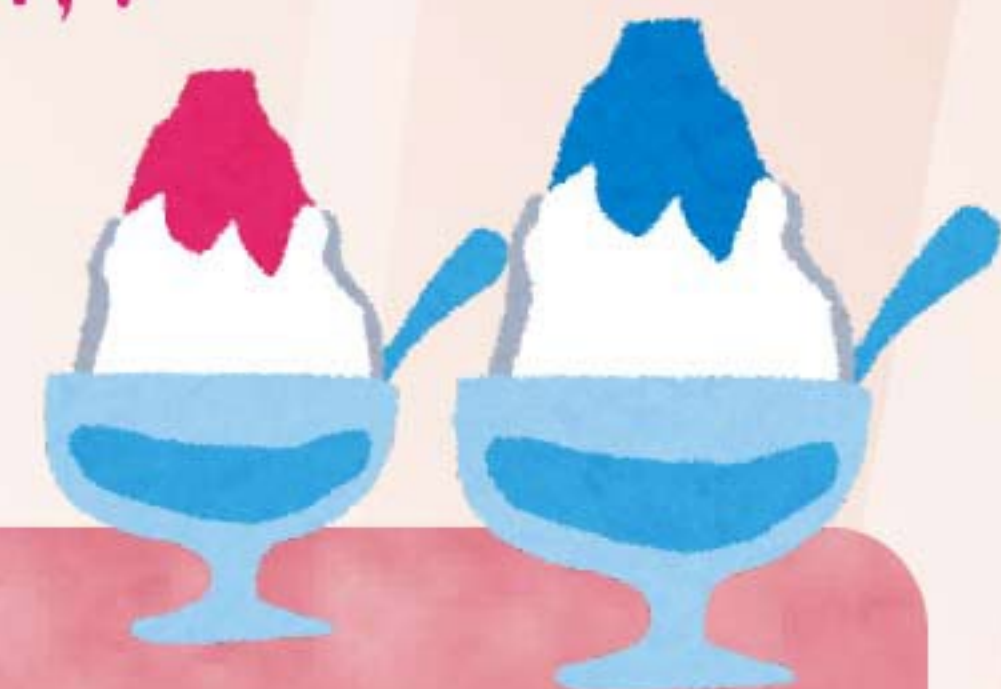
SUZUKI

めのかい通信

2019年サマー号

Vol.1

めのかいとは旭川スズキ販売の女性スタッフで結成された女子改チームです！
女性のお客様に喜んでいただけるようなイベント企画や店舗の飾り付けを行っています♪



この度、旭川スズキ販売女子改「めのかい」では女子改通信を発行することとなりました！
クルマについてわかりやすくご説明したり、旭川周辺のおすすめドライブスポットをご紹介しますなど皆さまのカーライフを
よりよいものにしていけたらと思います！ホームページでも公開しますのでぜひご覧ください！

スズキ NEWS

かわいい ラパンが、安全装備を充実させて新登場!!

安全装備を充実したラパンが6月17日に新登場しました！
人も車も認識する衝突被害軽減ブレーキを始め、後方の障害物を
感知して衝突軽減を図る後退時ブレーキサポートや
後方誤発進抑制機能を全グレードに標準装備しました。
気になるクルマの色は2トーンを含めて12色。
さらにシートの色もスカーレットとキャメルから選べます！
(X、Sグレード) あなただけのラパンを探してみませんか？



Photo: MODE ボディーカラーはノクターンブルーパール
ホワイト2トーンルーフ(D5T)

こだわりカラーの内・外装が
オシャレな特別仕様車
「ラパンMODE」も発売中！



周辺スポット紹介

SUNUSU + LOUNGE



今回は北欧アンティーク雑貨の販売とカフェスペースを併設した
「SUNUSU+LOUNGE」さんへお邪魔しました！

オシャレで木の温かみを感じる内装に私たち女子改メンバーもうっとりゆったり、
至福の時間を過ごしました♪店内の北欧雑貨は食器からランチョンマットなど
幅広い品ぞろえでどれも素敵なお品ばかりです！

そして出来立てのふわふわのパンケーキを頂きました！パンケーキはほんのり甘く、
トッピングにベストマッチ♡口の中にとっても幸せな味が広がります♪

パンケーキは数種類の中から選ぶ事ができてベーコンエッグなどサラダ付きの
お食事系パンケーキもあるのでランチにもおすすめですよ！

パンケーキとセットでドリンクを注文すると+¥300とお得に♪

皆さん、SUNUSU+LOUNGEさんで素敵なひとときを過ごしませんか？



住所 : 北海道旭川市豊岡4条2丁目5-20
営業時間 : 11:00 ~ 19:00
(ラストオーダー: 18:30)
定休日 : 水曜日
電話番号 : 0166-31-3098
駐車場 : 5台

スズキアリーナ旭川・スズキアリーナ豊岡・スズキアリーナ神楽
営業時間 9:30~18:00 定休日 毎週火曜日・毎月第2水曜日