

カラムボン通信

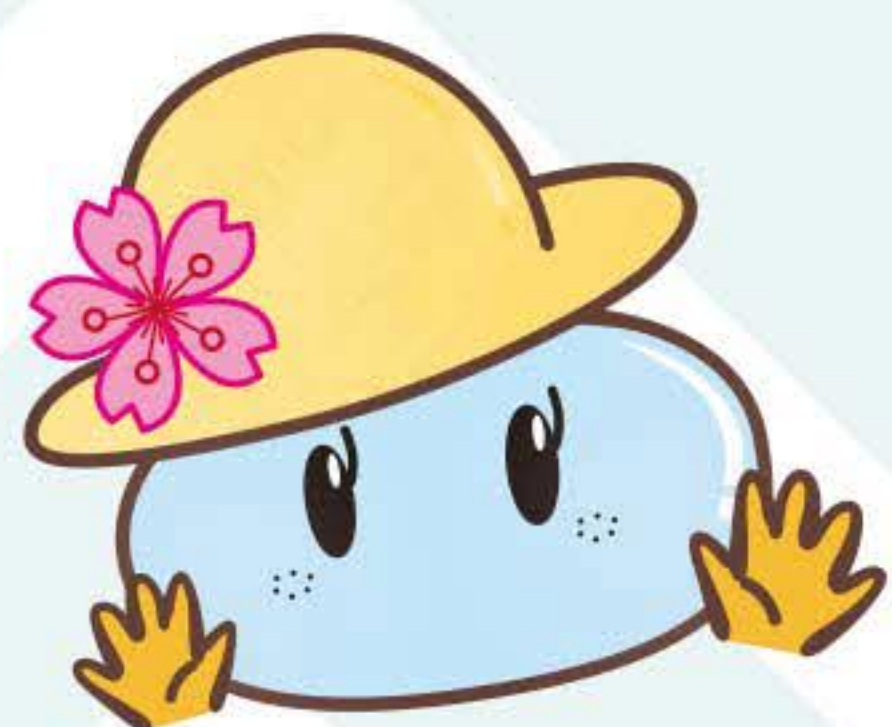


私たちが女子改チームカラムボンです。

Vol.1



私たちはスズキ自販岩手の女性社員で結成した女子改チームです。岩手県の8拠点から、営業、業務、管理部の枠を超えて集まり、女性の方が来店しやすいお店づくりを目指して活動しています。「ディーラーって一人で入りにくい」、「こんな質問してもいいのかな」などの不安を一つでも多く解消し、女性に親んでもらえるディーラーを目指します。県内の離れているショールームの社員同士で意見交換をするとお互いに新たな発見があるので、女子改ミーティングはとてもよい機会になっています。



毎月第二木曜日レディースDAY開催しております!!
女性にお得な整備メニュー実施中です (*^_^*)

知っ得！車の豆知識！

JC08モード → WLTCモード

燃費の表示内容がかわります！

このたび、「市街地」、「郊外」、「高速道路」といった各走行モードを平均的な使用時間配分で構成して割り出すWLTCモードが国内に導入されます。3つのモード毎の燃費が表示されるため、実際の走行環境での燃費を比較しやすくなります。WLTCモード燃費が算出された自動車から順次切り替えて表示されていきます。

■これまでの表示例

燃費消費率（国土交通省審査値）

JC08モード

21.4km/L

■これからの表示例（WLTCモード）

燃費消費率（国土交通省審査値）

WLTCモード

21.4km/L

市街地モード : 15.2 km/L
郊外モード : 21.4 km/L
高速道路モード : 23.2 km/L

新型

カラムポン通信

Vol.1-2



ジムニー・ジムニーシエラ誕生!!

20年ぶりに待ちに待ったフルモデルチェンジで新型ジムニー・ジムニーシエラが登場しました!! 「雪道に強い!」だけじゃない! 新しいジムニーは毎日の運転をサポートしてくれる安全機能も充実しています!!

JIMNY



JIMNY SIERRA



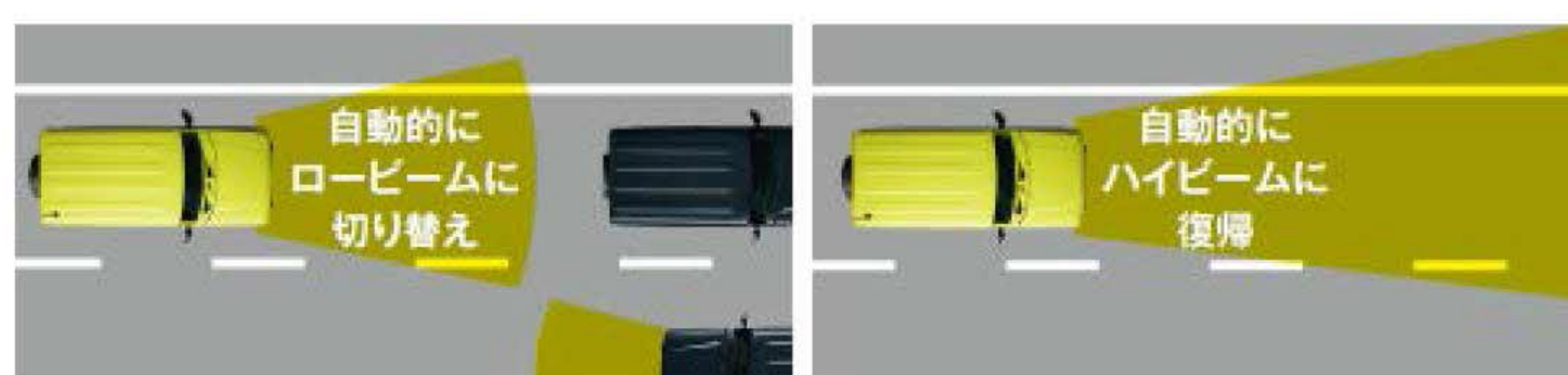
デュアルセンサーブレーキサポート (XC およびスズキ セーフティ サポート装着車)



自車速度約 5 km/h ~ 約 100 km/h (対象が歩行者の場合は約 5 km/h ~ 60 km/h) で走行中、前方車両や歩行者を検知し、システムが衝突の可能性があると判断した場合、警報ブザーとともに車に自動ブレーキをかけます。



ハイビームアシスト (XC およびスズキ セーフティ サポート装着車)



ライトのスイッチで「AUTO」かつ「ハイビーム」を設定しているとき、対向車や周囲の環境に合わせて自動的にロービームに切り替えます。約 30 km/h 以上で走行中に作動します。



誤発進抑制機能 (XC およびスズキ セーフティ サポート装着車)



停車中、又は徐行中 (約 10 km/h 以下) で停車又は徐行中、誤ってアクセルペダルを強く踏んだ場合、前方約 4 m 以内の障害物を検知して、最大 5 秒間急発進、急加速を抑制します。障害物への衝突回避、被害軽減に貢献します。



標識認識機能 (XC およびスズキ セーフティ サポート装着車)



走行中にブレーキサポート車の単眼カメラが道路標識を認識してメーター内に表示させ、ドライバーにお知らせします。

※認識する標識

- ・最高速度
- ・はみだし通行禁止
- ・車両進入禁止
- ・補助標識「終わり」