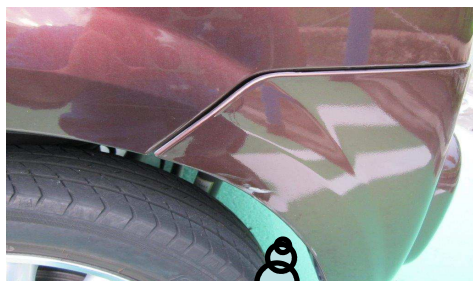


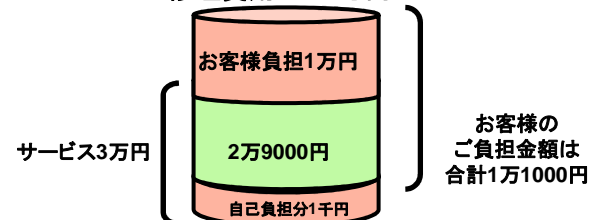
スズキユーザーのみなさまにお得なご案内

スズキ自販中部で自動車保険にご加入いただくと...

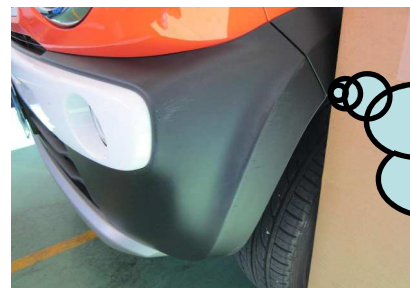


あー、バンパーぶつけちゃた…。
このままにしておく訳にはいかないし、
どうしよう～…。
保険を使うと保険料が上がっちゃうし、
出来れば使いたくないな～

修理費用：4万円



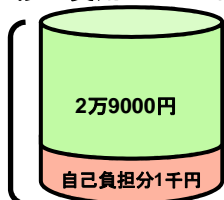
☆バンパー補修
修理費用：約3万円
↓
自己負担：1,000円



☆バンパー交換
修理費用：約4万円
↓
自己負担：1万1,000円

修理費用：3万円

サービス
3万円



この場合、お客様のご負担金額は1,000円のみ

自動車保険を使わずに3万円分の修理費用を
サービスいたします!!!
(自己負担1,000円)

2015年1月1日販売開始!

保険の割引も下がらないし、
とってもお得だね!



※2015年1月1日以降を保険始期とする契約にのみ付帯されます

スズキ自動車保険 『ちょい得プラン』

スズキ車限定!!
自動車保険ご加入プレゼント

お車のバンパーを守ります!!

スズキ自動車保険 ちょい得プラン

スズキ車に大切にお乗りいただき、ありがとうございます。
万一の事故による**バンパー**のキズは、スズキ自動車保険「ちょい得プラン」にお任せください。

スズキ自動車保険「ちょい得プラン」とは…
自動車保険の始期日から**1年間**最大**3万円**まで補償します。(内、お客様自己負担額は1,000円)

POINT 1 スズキ車を対象としてスズキ代理店にて東京海上日動・損保ジャパン日本興亜の自動車保険にご加入されたお客様

POINT 2 補償期間：任意自動車保険の始期から1年間
補償内容：補償期間中1回(1事故)

こんな方にはオススメです…

運転があまり得意じゃない

車を通勤などで使っていて乗る頻度が高い

初めて車をご購入する
免許を取ってまだ間もない

うっかりバンパーをこすってしまっても、
安心して『ちょい得プラン』をご利用いただけます。

- ・自動車保険を加入されたスズキ代理店もしくは、全国の指定スズキ代理店にて修理を行っていただくことが条件になります。他のサービス利用時や所領保険、第三者からの賠償がある場合は、重複してご利用いただけません。
- ・対象車両に存在する欠陥、摩滅、腐しよく、さびその他の自然消耗は、補償の対象となりません。
- ・ご利用になる場合は、必ずスズキ自動車保険「ちょい得プラン」サービス提供依頼書を、自動車保険を加入されたスズキ代理店、もしくは全国の指定スズキ代理店にご持参ください。
- ・補償期間中に対象自動車をスズキ車以外に乗り換えられた場合、本サービスを受けることはできません。
- ・一部対象外となる自動車保険や被保険車両がございます。

詳しくは当社営業担当者にお問い合わせください。



損害保険ジャパン日本興亜株式会社

「損害保険ジャパン日本興亜株式会社」は損保ジャパンと日本興亜が2014年9月1日に合併し誕生した会社です。

お問い合わせ先