

100th おかげさまで100周年

(株)スズキ自販岩手

スズキ決算先取り商談フェア

8月21日(金)・22日(土)・23日(日)

期間中スズキの新車で商談の方に
自転車エコバッグプレゼント!



スズキの新車(軽・登録車)をご成約のお客様全員に

スズキ自販岩手創業の地 岩手県の特産品

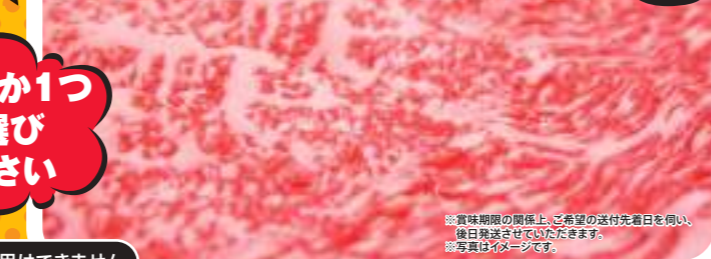
スズキ創業の地 静岡県の特産品

盛岡市紺屋町 肉の米内 厳選

『浜名湖ウナギ』プレゼント!



『黒毛和牛』1kg プレゼント!



いずれか1つ
お選び
ください

他キャンペーンとの併用はできません

※賞味期限の関係上、ご希望の送付先着日を伺い、
後日発送させていただきます。
※写真はイメージです。

さらに!
期間中に
スズキの新車
ご成約のお客様へ

特典

1

「スズキの決算3大特典」

※3大特典はかえるプラン対象外です

50%OFF

半額

でご提供!!

【純正ナビお取り付けのご注意】

車種によっては取り付けできない場合がございます。取り付け費は別途申し
受けます。アタッチメントが別途必要となる場合があります。詳しくはスタッフ
までお問い合わせください。

カーナビ

2020年モデル



全方位モニター対応 スズキ純正

Panasonic

7インチ エントリー
ワイドナビセット

(99000-79CB6-W00)

メーカー希望小売価格
116,600円を

58,300円

50% OFF

ドライブレコーダーキャンペーン開催!!

スズキ純正ドライブレコーダー 本体価格60,280円を

63% OFF

38,280円引き

22,000円

前方/後方セットで

でご提供!!

税込・取付工賃・ケーブル等は
別途申し受けます



ETC キャンペーン開催

スズキ純正ETC 2.0 本体価格35,200円を

68% OFF

24,200円引き

11,000円

でご提供!!

税込・取付工賃・ケーブル等は
別途申し受けます



新型ハスラー

ハスラー HYBRID X

2WD-CVT車 車両本体価格 **151.8万円*** (660 4人乗り)

ハスラーは [HYBRID G スズキ セーフティ サポート非装着車 2WD-CVT車] 車両本体価格 **128.04万円*** からご用意しております。

サポカー補助金
7万円補助



スライド&リクライニングで
後席も快適!! 自由自在のシートアレンジ



荷室側からも簡単にスペースを拡大。荷物の
量に合わせて、ワンアクションでラゲッ
ジスペースの広さを変えられます。

衝突被害を軽減する
前後のブレーキサポート!!

前方

夜間の歩行者も検知する、衝突被害軽減ブレーキ、デュアルカメラブレーキサポート

後方

バック時にも、衝突被害軽減ブレーキが作動。後退時ブレーキサポート

後方

シフト入れまちがちな不意の後退を回避。後方誤発進抑制機能

※デュアルセンサーブレーキサポート・デュアルカメラブレーキサポート・後退時ブレーキサポート・誤発進抑制機能・後方誤発進抑制機能について
■検知性能・制御性能には限界があります。これらの機能に頼った運転はせず、常に安全運転を心がけてください。■状況によっては正常に作動しない場合
があります。■対象物、天候状況、道路状況などの条件によっては、衝突を回避または被害を軽減できない場合があります。■ハンドル操作やアクセル操作による回避行動を行なっているときは、作動しない場合があります。■ご注意ください。■詳しくは販売会社にお問い合わせください。■詳しくは販売会社にお問い合わせください。

★記載の車両本体価格は消費税10%に基づいています。車両本体価格はタイヤ・バンパースタック・ジャッキ付、保険料、税金(除く消費税)、登録・届出等に付する費用および付属品価格を含み
ません。車両本体価格は参考価格です。価格は販売会社が独自に定めていますので、詳しくは各販売会社にお問い合わせください。■軽自動車にも保管場所
が必要です。●掲載写真は色の印刷のため実際とは異なる場合があります。●法令で定められた点検整備(日常点検・定期点検)およびスズキが指定している点検整備は必ず行ないませう。