

## 「健康経営」の推進に向けて

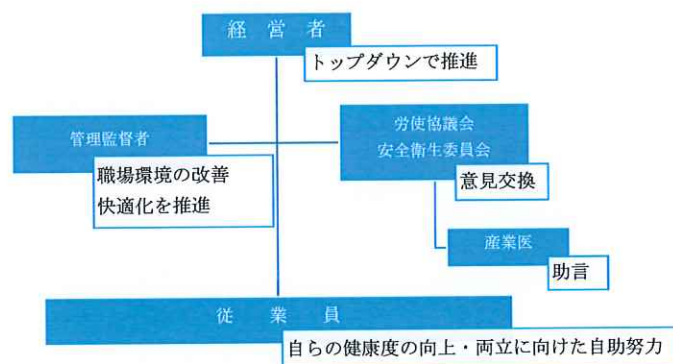
### ◇営業基本方針

常にお客様の立場になって、最高にご満足いただけるクルマをお届けする事を基本と考えています。

### ◇健康経営推進の目的

従業員の健康を重要な経営資源の一つとして捉え、健康保持・増進のための積極的な支援・職場環境づくりを推進し、1人ひとりの従業員が心身ともに充実した状態で活力向上や生産性向上の実現、企業の健全経営や持続的な成長を目的としています。

### ◇健康経営推進体制について



●労使協議会や安全衛生委員会などで出た課題を、経営者を含めた管理監督者と協議し、産業医からの助言をもらいながら健康課題について意見交換を行い、トップダウンによる改善取組を推進している。また、従業員は自らの健康度の向上・両立に向けた自助努力を行っている。

### ◇健康経営の目標と具体的な取組

- ・ 定期健康診断受診率 100%  
全従業員に健康診断受診の義務化（経営者よりトップダウンで推進）
- ・ 有所見者に対する精密検査受診率 100%  
1人1ひとりに合わせた受診勧奨（管理監督者より）
- ・ ストレスチェック受検率 100%  
全社一斉で期限を設けて実施（高ストレス者には産業医面談）

### ◇健康経営を会社指針に掲げます

## ～～健康経営宣言～～

- ▶ 当社と従業員1人ひとりとは、「法令順守」を第一に掲げ、健康経営推進体制のもと、「健康経営」に取り組んでいきます。
- ▶ 当社は、従業員1人ひとりとその家族の健康保持増進を目的に、健康課題を見つけ、その改善に取り組むことを目指します。
- ▶ 当社は、従業員1人ひとりが自主的に健康を保持増進するための取組みを支援していきます。
- ▶ 当社は、従業員1人ひとりが生き生きと働けるように「両立支援制度」を導入し、働きやすい職場環境を推進していきます。
- ▶ 当社は、従業員の中にメンタル不調者を発生させることのないように、サポート体制や復帰支援策を事前に策定することが重要と考えています。

株式会社スズキ自販京葉  
代表取締役 鈴木恒久