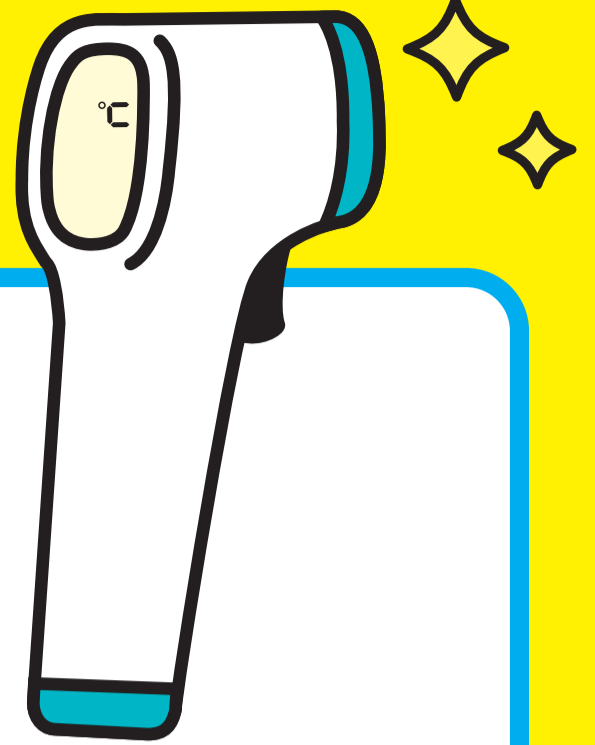


お客様へのご案内



ご入店の際の 検温に

ご協力をお願いいたします。



ご入店時に全てのお客様に体温測定をお願いしております。37.5度以上の発熱がある場合、ご入店をご遠慮いただきます。

新型コロナウイルス感染拡大防止のため、
ご不便をおかけしますが、
ご理解とご協力をお願いいたします。