



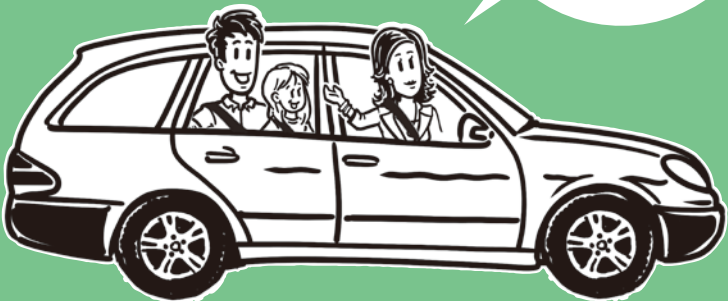
JAF

JAFと自動車保険の 知恵袋

自動車保険+JAFでさらに安心・充実のサービス

JAFと
保険のちがいでなに？

保険に入っているから
JAFは必要ないのかな？



3分でわかる! JAF



スマホで
動画を
チェック



※ご利用の端末によって、読みとれない場合があります。

JAFって入ったほうがいいの？

JAFのメリットと自動車保険とのちがい

1 保険は「車」にかかるもの JAFは「人」にかかるもの

JAFのロードサービスは、「人」にかかるのが最大の特徴。例えば、友人の車、会社の車、レンタカーでもサービスを受けることができます。しかも、運転していなくても同乗していればOK。

※旅客として乗車している場合は除外します。

※法人会員は車両を限定します。

(その車両であれば運転者がどなたであっても会員扱いとなります。)



2 万全で品質の高い ロードサービス

自動車保険付帯のロードサービスは、整備工場など業者に委託されていることが多いのに対し、JAFは訓練された専任のロードサービス隊員が24時間体制でサービスを提供します。



サージ対策機器

バッテリー上がり救援作業の際、電気系統にダメージを与える“サージ電流”を吸収する機器を使っています。

3 保険適用外の トラブルにも対応

JAFは事故・故障以外でも、保険ではカバーしきれない事の多い「パンクの応急修理」「雪道でのスタック」「タイヤチェーンの取付け・取外し」「自然災害に起因した事故・故障」「異音・異臭」なども対応が可能です。



パンク応急修理機材

パンクしてしまったタイヤを外面から応急修理できる機材を搭載。JAFによる救援はお客様の車に搭載された応急修理キットは使いません。万一、スベアタイヤがないクルマでも対応できます。

4 会員証ひとつでクルマも バイクも両方OK

JAF会員になれば、会員証ひとつでクルマもバイクも同じロードサービスが受けられます。



+



5 JAFのロードサービスは 利用回数の制限なし

保険付帯のロードサービスは、通常、年間利用回数に制限※1がありますが、JAFのロードサービスは、会員なら何度使っても原則無料※2で安心です。

※1 制限内容は各社によって異なります。

※2 作業内容によっては有料となる場合があります。



6 全国約47,000カ所 の優待施設！

JAF会員証提示やクーポン利用で、ガソリンスタンド、飲食店、ショッピングなど様々なジャンルの優待施設がお得に利用できます。

JAFには毎日を楽しむ特典がいっぱい！



7 既に自動車保険に加入している方も。 JAF+保険でさらに安心！



「保険に入っているから、JAFは不要」と考えている方にも、JAFと保険の両方に入っていることで、充実したサービスを受けることができます。損害保険会社[®]ではJAFと提携し、JAF会員向けに保険の優遇サービスを提供しています。

※提携先13社（2021年10月現在）










詳細はこちら



自動車保険 + JAFでさらに大きな安心&充実のサービス

JAFと提携する自動車保険であれば、プラスαのサービス(無料サービスの範囲拡大等)が適用されます。

[自動車保険+JAFのサービス例]

								
けん引・搬送	バッテリー上がり	燃料切れ	無料サービス範囲を超えた作業料金、部品代等	自然災害に起因した事故・故障	雪道・ぬかるみ等からの引き上げ	タイヤチェーンの取付け・取外し	パンク応急修理	走行可能で異音・異臭などのトラブル点検
一般的な自動車保険のサービス例	100kmまで無料	回数制限あり	回数制限あり 燃料代1回まで無料	自己負担	一部対象 (地震・津波等は対象外)	一部対象	対象外	対象外
自動車保険 + JAFなら	115kmまで無料	回数制限なし	回数制限なし 燃料代2回まで無料	4,000円まで無料	対象	対象	対象	対象

JAF入会によりご加入中の自動車保険では対象外のロードサービスも対応可能になります!

- 上記以外にも会員証を提示するだけで、
- 保険契約車以外の車に乗車中のトラブルでも対応!
 - 自然災害が原因のトラブルも対応可能!
 - 事故や故障以外の点検作業でも無料で出張!
- などのサービスが受けられます。



JAF会員向け優遇サービスは、下記の損害保険会社が実施しています。

※2021年10月現在

あいおいニッセイ同和損害保険(株)・AIG損害保険(株)(旧AIU損害保険会社・旧富士火災海上保険(株))・共栄火災海上保険(株)・JA共済(全国共済農業協同組合連合会)・セゾン自動車火災保険(株)・全国自動車共済協同組合連合会・全日本火災共済協同組合連合会・損害保険ジャパン(株)・大同火災海上保険(株)・東京海上日動火災保険(株)・日新火災海上保険(株)・三井住友海上火災保険(株)・三井ダイレクト損害保険(株) (50音順)

[ご注意]

※救援の際は自動車保険のコールセンターにお電話ください。

※自動車保険の契約内容、始期日によってはロードサービスが付帯されていないものやサービス内容が異なる場合がございます。詳しくは保険契約内容をご確認ください。

損害保険各社のサービス内容案内

※救援の際は自動車保険のコールセンターにお電話ください。

※自動車保険の契約内容、始期日によってはロードサービスが付帯されていないものやサービス内容が異なる場合がございます。詳しくは保険契約内容をご確認ください。 ※記載内容は2021年10月現在です。

あいおいニッセイ同和損害保険(株)

主なサービス内容	保険付帯サービスのみ	JAF+保険付帯サービス
クイック修理サービスにおいて無料サービス範囲を超えた作業料金、部品代等	自己負担	4,000円まで あいおいニッセイ同和損保が負担 ^{※1}
けん引・搬送	30万円限度 ^{※3}	30万円限度 ^{※2 ※3}
バッテリー上がり	△回数制限あり ^{※4}	○回数制限なし
燃料切れ(ガソリン・軽油)	△回数制限あり ^{※4}	○回数制限なし
燃料切れ時の燃料代無料サービス ^{※5}	回数制限あり ^{※4}	回数制限あり ^{※4}
キー閉じ込み	○対象	○対象
バンク時のスペアタイヤ交換	○対象	○対象
バンク応急修理	△一部対象(備え付け修理キットによる30分以内で可能な応急修理は無料)	○対象
タイヤチェーンの着脱	×対象外	○対象
雪道・ぬかるみ等(スタック)からの引き上げ	×対象外	○対象
自然災害に起因した事故・故障	△一部対象(地震・津波等は対象外)	○対象

※1 応急作業の際の部品代、消耗品を1保険年度につき1回限り。事前に専用デスクに電話した場合のみ対象。

※2 JAF会員無料範囲を除く。

※3 けん引・搬送にかかると費用は、運搬・搬送費用特約で30万円

(二輪・原付の場合は15万円)または車両保険金額の10%のいずれか高い金額まで補償。

※4 保険期間中それぞれ1回(保険期間が1年を超える場合は保険期間の初日から1年ごとに、明細書契約の場合は各明細1合計ごとに1回)。ただし、フリート契約、ノンフリート多数割引適用契約は回数の制限なし。

※5 1回に最大10Lまで。自宅駐車場または同等と判断できる場所での燃料切れの場合は対象外。

●契約始期日により、サービス内容が異なる場合があります。

バンク応急修理もOK!



AIG 損害保険(株)

主なサービス内容	保険付帯サービスのみ	JAF+保険付帯サービス
現場応急対応時に無料サービス範囲を超えた場合	オイル・冷却水不足時の補充3,000円限度	オイル・冷却水不足時の補充3,000円限度に加え、作業料金を5,000円までAIG損害保険が負担 ^{※1}
事故によるけん引・搬送	30万円限度 ^{※3}	30万円限度 ^{※2 ※3}
バッテリー上がり	△回数制限あり ^{※4}	○回数制限なし
燃料切れ(ガソリン・軽油)	△回数制限あり ^{※5}	○回数制限なし
燃料切れ時の燃料代無料サービス ^{※6}	1保険年度に1回	1保険年度に2回
キー閉じ込み	○対象	○対象
バンク時のスペアタイヤ交換	○対象	○対象
バンク応急修理	×対象外	○対象
タイヤチェーンの着脱	×対象外	○対象
雪道・ぬかるみ等(スタック)からの引き上げ	△一部対象 ^{※7}	○対象
自然災害に起因した事故・故障	△一部対象(地震・噴火・津波は対象外)	○対象

※1 部品代等を除く。 ※2 JAF会員無料範囲を除く。 ※3 自家用普通貨物(2t超)、営業用普通貨物(2t超)、自家用バスまたは営業用バス、砂利運搬用普通貨物または普通タンパー(2t超)、特種用途自動車(キャンピング車以外)、A種工作車またはB種工作車の場合は50万円限度。 ※4 1保険年度に1回。 ※5 1保険年度に1回。2回目以降は、出動料を含め全額有料。 ※6 1回に最大10Lまで。 ※7 スタッドレスタイヤやチェーン装着等の要件を満たす雪道でのスタックが対象。

※2019年1月1日以降保険始期契約が対象です。2018年12月31日以前の保険始期の場合は、サービス内容が異なります。

6

バッテリー上がりの回数制限がないわ!



旧 AIU 損害保険(株)

主なサービス内容	保険付帯サービスのみ	JAF+保険付帯サービス
けん引・搬送 ^{※1}	100kmまで無料	115kmまで無料
バッテリー上がり	○対象	○対象
燃料切れ(ガソリン・軽油)	△回数制限あり ^{※2}	○回数制限なし
燃料切れ時の燃料代無料サービス ^{※3}	契約期間中1回	契約期間中1回
キー閉じ込み	△一部対象 ^{※4}	○対象
バンク時のスペアタイヤ交換	○対象	○対象
バンク応急修理	×対象外	○対象
タイヤチェーンの着脱	×対象外	○対象
雪道・ぬかるみ等(スタック)からの引き上げ	△一部対象 ^{※5}	○対象
自然災害に起因した事故・故障	△一部対象(地震・噴火・津波は対象外)	○対象

※1 AIUが指定した最寄りの修理工場までは、距離制限なし。

※2 2回目以降は、出動料を含め全額有料。

※3 1回に10L程度まで。

※4 トランク解錠は有料。

※5 雪道チェーン、スタッドレスタイヤ装着時のスタックのみ対象。

バンク応急修理もOK!



旧 富士火災海上保険(株)

主なサービス内容	保険付帯サービスのみ	JAF+保険付帯サービス
無料サービス範囲を超えた場合	油脂類のみ3,000円まで補償	作業料金を5,000円まで富士火災が負担
事故によるけん引・搬送	30万円まで無料	30万円まで無料 ^{※1}
バッテリー上がり	△回数制限あり ^{※2}	○回数制限なし
燃料切れ(ガソリン・軽油)	△回数制限あり ^{※3}	○回数制限なし
燃料切れ時の燃料代無料サービス ^{※4}	1保険年度に1回	1保険年度に2回
キー閉じ込み	○対象	○対象
バンク時のスペアタイヤ交換	○対象	○対象
バンク応急修理	×対象外	○対象
タイヤチェーンの着脱	×対象外	○対象
雪道・ぬかるみ等(スタック)からの引き上げ	×対象外	○対象
自然災害に起因した事故・故障	△一部対象(地震・噴火・津波は対象外)	○対象

※1 JAF会員無料範囲を除く。

※2 1保険年度に1回。

※3 2回目以降は、出動料を含め全額有料。

※4 1回に最大10Lまで。

燃料代の無料サービスは2回までいいのね!



7

共栄火災海上保険(株)

主なサービス内容	保険付帯サービスのみ	JAF+保険付帯サービス
けん引・搬送	15万円まで補償 (大型車※2は100万円まで補償※3)	最寄りの修理工場等まで無料
バッテリー上がり	○対象	○対象
燃料切れ(ガソリン・軽油)	○対象	○対象
燃料切れ時の燃料代無料サービス※1	年1回	年1回
キー閉じ込み	○対象	○対象
パンク時のスペアタイヤ交換	○対象	○対象
パンク応急修理	△一部対象 (備え付け修理キットによる応急修理は無料)	○対象
タイヤチェーンの着脱	×対象外	○対象
雪道・ぬかるみ等(スタック)からの引き上げ	○対象	○対象
自然災害に起因した事故・故障	△一部対象(地震・噴火・津波は対象外)	○対象

※1 1回に最大10Lまで。

※2 大型車=自家用普通貨物車(2トン超)、営業用普通貨物車(2トン超)、自家用バス、営業用バス、普通型ダンプカー(2トン超)、砂利類運送用普通貨物車、A種工作車(クレーン・ショベル付)、A種工作車(クレーン・ショベル付以外)、B種工作車

※3 事前に専用ダイヤルへ電話をしたうえで、共栄火災が指定する修理工場等に搬送する場合は、補償限度額を超過する費用について共栄火災が負担します。(2016年5月1日以降に発生する「対象事故」よりサービス提供)

最寄りのディーラー等
までなら無料で搬送して
もらえるのね!



JA 共済 (全国共済農業協同組合連合会)

主なサービス内容	共済付帯サービスのみ	JAF+共済付帯サービス
現場応急対応について 無料サービス範囲を超えた場合	自己負担	作業料金5,000円まで JA共済が負担※1
けん引・搬送	100kmまで無料	115kmまで無料
バッテリー上がり	○対象	○対象
燃料切れ(ガソリン・軽油)※1	○対象	○対象
キー閉じ込み	○対象	○対象
パンク時のスペアタイヤ交換	○対象	○対象
パンク応急修理	×対象外	○対象
タイヤチェーンの着脱	×対象外	○対象※2
雪道・ぬかるみ等(スタック)からの引き上げ	○対象	○対象
自然災害に起因した事故・故障	△一部対象(地震・噴火・津波は対象外)	○対象

※1 部品代・オイル代・ガソリン代等の実費はサービス利用者のご負担となります。

※2 JAFの単独サービスとして、ご提供します。

※令和3年4月現在

作業料金は5,000円まで
負担してもらえる!



ゼン自動車火災保険(株)

主なサービス内容	保険付帯サービスのみ	JAF+保険付帯サービス
部品代・消耗品代	自己負担	4,000円までゼン自動車 火災保険が費用負担※1
けん引・搬送	15万円まで無料※3	15万円まで無料※2 ※3
バッテリー上がり	○対象	○対象
燃料切れ(ガソリン・軽油)	△回数制限あり※5	○回数制限なし※4
燃料切れ時の燃料代無料サービス※6	1年間に1回	1年間に2回
キー閉じ込み	○対象	○対象
パンク時のスペアタイヤ交換	○対象	○対象
パンク応急修理	×対象外	○対象
タイヤチェーンの着脱	×対象外	○対象
雪道・ぬかるみ等(スタック)からの引き上げ	○対象	○対象
自然災害に起因した事故・故障	△一部対象(地震・噴火・津波は対象外)	○対象

※1 応急処置の際の部品代、消耗品代を1保険年度につき1回限り、事前に専用デスクに電話をした場合のみ対象。

※2 JAF会員無料範囲を除く。

※3 レッカーけん引費用、応急処置費用合計での限度額。ただし、事前に専用デスクに電話をした場合で、ゼン自動車火災保険指定の修理工場へけん引搬送する場合は、無制限(上記限度額15万円は適用なし)。

※4 燃料代無料サービス回数を超えた場合の燃料代は有料。

※5 1保険年度に1回、事前に専用デスクに電話をした場合のみ対象。

2回目は以降は、出動料を含め全額有料。

※6 1回に最大10Lまで。事前に専用デスクに電話をした場合のみ対象。

部品代、消耗品代は
4,000円まで費用負担
してもらえるのね!



全国自動車共済協同組合連合会

北海道自動車共済協同組合 東北自動車共済協同組合 関東自動車共済協同組合
中部自動車共済協同組合 西日本自動車共済協同組合

主なサービス内容	共済付帯サービスのみ	JAF+共済付帯サービス
部品代・消耗品代	自己負担	7,000円までご契約の 組合が費用負担※1
けん引・搬送	15万円まで無料※3	15万円まで無料※2 ※3
バッテリー上がり	△回数制限あり※4	○回数制限なし
燃料切れ(ガソリン・軽油)	△回数制限あり※4 ※5	○回数制限なし
燃料切れ時の燃料代無料サービス※6	1共済期間に1回※5	1共済期間に2回※5
キー閉じ込み	○対象	○対象
パンク時のスペアタイヤ交換	○対象	○対象
パンク応急修理	×対象外 (備え付け修理キットによる応急修理は対象)	○対象
タイヤチェーンの着脱	×対象外	○対象
雪道・ぬかるみ等(スタック)からの引き上げ	△一部対象※5 ※7	○対象
自然災害に起因した事故・故障	△一部対象(地震・噴火・津波は対象外)	○対象

※1 応急処置の際の部品代、消耗品代を1共済期間につき1回限り、事前に専用デスクに電話をした場合のみ対象。

※2 JAF会員無料範囲を除く。

※3 レッカーけん引費用、応急処置費用合計での限度額。大型車などの一部車種は、特約付帯により100万円まで無料。

※4 1共済期間中バッテリー上がりは3回限り、燃料切れは1回限り。

※5 事前に専用デスクに電話をした場合のみ対象。

※6 1回に最大10L(大型車などの一部車種は、特約付帯により最大20L)まで。

自宅駐車場および同等と判断できる保管場所での燃料切れは対象外。

※7 雪道のみ対象。ただし、スタッドレスタイヤまたはタイヤチェーンを装着している場合に限る。

部品代、消耗品代は
7,000円まで費用負担
してもらえるのね!



全日本火災共済協同組合連合会

主なサービス内容	共済付帯サービスのみ	JAF+共済付帯サービス
部品代・消耗品代	自己負担	7,000円まで 日火連が費用負担※1
けん引・搬送	15万円まで無料※3	15万円まで無料※2 ※3
バッテリー上がり	○対象	○回数制限なし
燃料切れ(ガソリン・軽油)	△回数制限あり※4	○回数制限なし
燃料切れ時の燃料代無料サービス※5	1共済年度に1回	1共済年度に2回
キー閉じ込み	○対象	○対象
パンク時のスペアタイヤ交換	○対象	○対象
パンク応急修理	×対象外 (備え付け修理キットによる応急修理は対象)	○対象
タイヤチェーンの着脱	×対象外	○対象
雪道・ぬかるみ等(スタック)からの引き上げ	△一部対象※6	○対象
自然災害に起因した事故・故障	△一部対象(地震・噴火・津波は対象外)	○対象

- ※1 応急処置の際の部品代、消耗品代を1共済年度につき1回限り、事前に専用デスクに電話をした場合のみ対象。
 ※2 JAF会員無料範囲を除く。
 ※3 レッカーけん引費用、応急処置費用合計での限度額。大型車などの一部車種は、特約付帯により100万円まで無料。
 ※4 1共済年度中1回限り。事前に専用デスクに電話をした場合のみ対象。
 ※5 1回に最大10Lまで。大型車などの一部車種は、特約付帯により最大20Lまで。事前に専用デスクに電話をした場合のみ対象。自宅駐車場および同等と判断できる保管場所での燃料切れは対象外。
 ※6 雪道のみ対象。ただしスタッドレスタイヤまたはタイヤチェーンを装着している場合に限り。事前に専用デスクに電話をした場合のみ対象。
 ※2020年4月1日以降共済始期契約が対象です。

部品代、消耗品代は
7,000円まで費用負担
してもらえのね!



損害保険ジャパン(株)

主なサービス内容	保険付帯サービスのみ	JAF+保険付帯サービス
部品代・消耗品代	自己負担	4,000円まで 損保ジャパンが 費用負担※1
けん引・搬送	15万円まで無料※3	15万円まで無料※2 ※3
バッテリー上がり	○対象	○対象
燃料切れ(ガソリン・軽油)	△回数制限あり※4	○回数制限なし※5
燃料切れ時の燃料代無料サービス※6	1保険年度に1回	1保険年度に2回
キー閉じ込み	○対象	○対象
パンク時のスペアタイヤ交換	○対象	○対象
パンク応急修理	×対象外	○対象
タイヤチェーンの着脱	×対象外	○対象
雪道・ぬかるみ等(スタック)からの引き上げ	×対象外	○対象
自然災害に起因した事故・故障	△一部対象(地震・噴火・津波は対象外)	○対象

- ※1 応急処置の際の部品代、消耗品代を1保険年度につき1回限り、事前に専用デスクに電話をした場合のみ対象。
 ※2 JAF会員無料範囲を除く。
 ※3 レッカーけん引費用、応急処置費用合計での限度額。ただし、事前に専用デスクに電話をした場合で、損保ジャパン指定の修理工場などへけん引・搬送する場合は、無制限(上記限度額15万円は適用なし)。
 ※4 1保険年度に1回。事前に専用デスクに電話をした場合のみ対象。
 ※5 燃料代無料サービス回数を超過した場合の燃料代は有料。
 ※6 1回に最大10Lまで。自宅駐車場および同等と判断できる保管場所での燃料切れは対象外。事前に専用デスクに電話をした場合のみ対象。

部品代、消耗品代は
4,000円まで費用負担
してもらえのね!



旧日本興亜損害保険(株)

主なサービス内容	保険付帯サービスのみ	JAF+保険付帯サービス
部品代・消耗品代	自己負担	4,000円まで補償※1
けん引・搬送※2	100kmまで無料	100kmまで無料
バッテリー上がり	○対象	○対象
燃料切れ(ガソリン・軽油)	△場所制限あり※4	○場所制限なし※3
燃料切れ時の燃料代無料サービス※5	回数制限あり※1	回数制限あり※1
キー閉じ込み	○対象	○対象
パンク時のスペアタイヤ交換	○対象	○対象
パンク応急修理	×対象外	○対象
タイヤチェーンの着脱	×対象外	○対象
雪道・ぬかるみ等(スタック)からの引き上げ	×対象外	○対象
自然災害に起因した事故・故障	△一部対象(地震・津波等は対象外)	○対象

- ※1 契約期間中1回(契約期間が1年を超える場合、1年ごとに1回)。
 ※2 100km以内に搬入先がない場合にかぎり、100kmを超えた最寄りの搬入先まで無料。
 ※3 燃料代無料サービス回数を超過した場合の燃料代は有料。
 ※4 高速道路上(サービスエリア内などを除く)での燃料切れに限る。
 ※5 1回に最大10Lまで。

一般道での
燃料切れも
対応になった!



大同火災海上保険(株)

主なサービス内容	保険付帯サービスのみ	JAF+保険付帯サービス
30分を超過した場合の作業料	自己負担	大同火災負担
けん引・搬送	15万円まで無料	15万円まで無料※1
バッテリー上がり	○対象	○対象
燃料切れ(ガソリン・軽油)	○対象	○対象
燃料切れ時の燃料代無料サービス※4	1年間に1回※3	1年間に2回※2 ※3
キー閉じ込み	○対象	○対象
パンク時のスペアタイヤ交換	○対象	○対象
パンク応急修理	×対象外	○対象
タイヤチェーンの着脱	×対象外	○対象
雪道・ぬかるみ等(スタック)からの引き上げ	×対象外	○対象
自然災害に起因した事故・故障	△一部対象(地震・噴火・津波は対象外)	○対象

- ※1 JAF会員無料範囲分を除く。
 ※2 3回目以降は有料。
 ※3 DAP契約(一般自動車保険)を除く。
 ※4 1回に最大10Lまで。自宅駐車場等での燃料切れは対象外。
 ※令和3年4月1日現在

作業に30分
以上かかっても
安心!



東京海上日動火災保険(株)

主なサービス内容	保険付帯サービスのみ	JAF+保険付帯サービス
現場での応急対応にかかる 部品代・消耗品代	自己負担	保険期間中 ^{※1} に1回 東京海上日動が 4,000円まで負担 ^{※2}
けん引・搬送	15万円まで無料 ^{※4} ^{※5}	15万円まで無料 ^{※3} ^{※4} ^{※5}
バッテリー上がり	○対象	○対象
燃料切れ(ガソリン・軽油)	○対象	○対象
燃料切れ時の燃料代無料サービス ^{※6}	保険期間中 ^{※7} に1回	保険期間中 ^{※7} に2回
キー閉じ込み	○対象	○対象
パンク時のスペアタイヤ交換	○対象	○対象
パンク応急修理	×対象外	○対象
タイヤチェーンの着脱	×対象外	○対象
雪道・ぬかるみ等(スタック)からの引き上げ	×対象外	○対象
自然災害に起因した事故・故障	△一部対象(地震・噴火・津波は対象外)	○対象

- ※1 長期契約の場合は1保険年度
 ※2 保険始期が平成31年1月1日以前のご契約で、事前に東京海上日動へご連絡いただいた場合が対象。
 保険始期が平成30年12月31日以前のご契約については、30分を超過した場合の作業料(部品代・消耗品代を除く)を東京海上日動が負担。
 ※3 JAF会員無料範囲を除く。
 ※4 保険始期が平成31年1月1日以降の契約については、バッテリー上がり、キー閉じ込み、パンク時のスペアタイヤ交換等の緊急時応急対応費用と合計での限度額。
 ※5 事前に東京海上日動へご連絡いただいた場合で、東京海上日動が搬送先の修理工場等について承認したときは無制限(保険始期が平成26年10月1日以降の契約が対象)。
 ※6 1回に最大10Lまで。自宅駐車場等での燃料切れは対象外。
 ※7 保険始期が平成30年1月1日以前のご契約の場合、長期契約の場合は1保険年度。保険始期が平成29年12月31日以前のご契約については1年間。
 ※令和2年7月現在

部品代、消耗品代は
4,000円まで費用負担
してもらえるのね!



日新火災海上保険(株)

主なサービス内容	保険付帯サービスのみ	JAF+保険付帯サービス
無料サービス範囲を超えた 作業料金、部品代等	自己負担	5,000円まで 日新火災が負担 ^{※1}
けん引・搬送	50万円限度	50万円限度 ^{※2}
バッテリー上がり	○対象	○対象
燃料切れ(ガソリン・軽油)	△回数制限あり ^{※3}	○回数・場所制限なし
燃料切れ時の燃料代無料サービス ^{※4}	△回数制限あり ^{※3}	保険付帯サービスの 利用回数規定に準ずる
キー閉じ込み	○対象	○対象
パンク時のスペアタイヤ交換	○対象	○対象
パンク応急修理	×対象外	○対象
タイヤチェーンの着脱	×対象外	○対象
雪道・ぬかるみ等(スタック)からの引き上げ	○対象 ^{※5}	○対象
自然災害に起因した事故・故障	△一部対象(地震・噴火・津波は対象外)	○対象

- ※1 燃料代を除く。
 ※2 JAF会員無料範囲を除く。
 ※3 高速/有料道路、一般道路上。
 1保険年度にそれぞれ1回。
 ※4 1回に最大10Lまで。
 ※5 道路上
 ※平成31年1月より

パンク応急修理もOK!



三井住友海上火災保険(株)

主なサービス内容	保険付帯サービスのみ	JAF+保険付帯サービス
無料サービス範囲を超えた 作業料金、部品代等	自己負担	4,000円まで 三井住友海上が負担 ^{※1}
けん引・搬送	30万円限度 ^{※3}	30万円限度 ^{※2} ^{※3}
バッテリー上がり	△回数制限あり ^{※4}	○回数制限なし
燃料切れ(ガソリン・軽油)	△回数制限あり ^{※4}	○回数制限なし
燃料切れ時の燃料代無料サービス	1保険年度に1回 ^{※5}	1保険年度に1回 ^{※6}
キー閉じ込み	○対象	○対象
パンク時のスペアタイヤ交換	○対象	○対象
パンク応急修理	△一部対象 (備え付け修理キットによる30分 以内で可能な応急修理は無料)	○対象
タイヤチェーンの着脱	×対象外	○対象
雪道・ぬかるみ等(スタック)からの引き上げ	×対象外	○対象
自然災害に起因した事故・故障	△一部対象(地震・噴火・津波は対象外)	○対象

- ※1 燃料代を除く。
 ※2 JAF会員無料範囲を除く。
 ※3 けん引料金は、ロードサービス費用特約で30万円または
 車両保険金額の10%のいずれか高い金額まで補償。
 ※4 1保険年度にそれぞれ1回。
 ※5 1回に最大10Lまで。自宅駐車場および同等と判断
 できる保管場所での燃料切れは対象外。
 ※6 燃料代無料サービス回数を超過した場合の
 燃料代は有料。

バッテリー上がりの
回数制限が
なくなったわ!



三井ダイレクト損害保険(株)

主なサービス内容	保険付帯サービスのみ	JAF+保険付帯サービス
無料サービス範囲を超えた 作業料金、部品代等	自己負担	4,000円まで 三井ダイレクト損保が負担 ^{※1}
けん引・搬送 ^{※2}	50kmまで無料	65kmまで無料
バッテリー上がり	△回数制限あり ^{※3}	○回数制限なし
燃料切れ(ガソリン・軽油)	○対象	○対象
燃料切れ時の燃料代無料サービス ^{※4}	1保険年度に1回	1保険年度に1回
キー閉じ込み	○対象	○対象
パンク時のスペアタイヤ交換	○対象	○対象
パンク応急修理	×対象外	○対象
タイヤチェーンの着脱	×対象外	○対象
雪道・ぬかるみ等(スタック)からの引き上げ	△一部対象 ^{※5}	○対象
自然災害に起因した事故・故障	△一部対象(地震・噴火・津波は対象外)	○対象

- ※1 燃料代を除く。
 ※2 三井ダイレクト損保が指定する修理工場までは、
 距離制限なく無料で搬送。
 ※3 1保険年度に1回。
 ※4 1回に最大10Lまで。継続契約で自宅から50km遠方での
 ガス欠が対象。
 ※5 雪対応タイヤやチェーン装着等の要件を満たす雪道でのスタックが対象。
 ●2018年7月1日以降提供するサービスに適用

バッテリー上がりの
回数制限がないわ!



JAFに入るといくらかかるの？

個人会員

入会金 **1,500円*** + 年会費 **4,000円** = 合計 **5,500円**

※入会時同時自動振替の場合

- JAFに個人名義で入会される方が対象です。
 - 車両番号の届け出は不要です。
 - 有効期限は入会時点から1年後の同月末日までとなります。
(複数年一括申込みの場合を除きます。)
 - ロードサービスは会員証を携帯していればどの車でも対応します。
(ロードサービス対象車種に限ります。ただし会員が旅客として乗車している車両を除きます。)
- ※個人会員の会費は、機関誌代(消費税10%対象946円/年)を含みます。

家族会員

入会金無料・年会費1名につき**2,000円**(5名まで入会可能)

- 個人会員1名につき5名までの家族が入会可能で、個人会員に準じたサービスが受けられます。
- 家族会員の対象者
 - ① 個人会員の同居家族
 - ② 個人会員と生計を一にする家族
(就学、単身赴任等で別居されている場合も含みます)
- 家族会員の会員証は、当該個人会員の届け出住所に送付します。
- 家族会員の有効期限は、個人会員と同一となります。

※家族とは民法に定める親族(親、子、配偶者、兄弟姉妹、祖父母、孫など)のことをいいます。
※お申込みの時期により初年度の会員有効期間が1年未満になる場合があります。
※個人会員の有効期限が切れていると、家族会員のご入会ができません。

対象外サービス ・モータースポーツライセンスの取得 ・JAFカードの取得 ・永年会員特典
・JAF Mate誌、JAF PLUS、JAFご利用ガイドの送付 など



法人会員 (法人名義) 車両1台目

入会金 **2,000円** + 法人特定会費 **2,000円**
車両特定会費 **2,000円** = 合計 **6,000円**

- 法人名または団体名で入会します。
- 法人特定会費とは、法人を対象とした年会費です。
- 車両特定会費とは、車両1台ごとの年会費です。
- 自動車検査証の所有者または使用者欄に当該法人名または団体名が記載されている車両番号を登録します。
登録された車両のみ会員としてのサービスを受けられます。
- 新規入会時の有効期限は、申し込み年数後の同月末日です。

法人会員に登録できる車両

自家用自動車(ミニカーを含む。)であって、車両重量3,000kg以下、かつ最大積載量2,000kg以下の自動車及び原動機付自転車となります。
※事業用車両は法人会員に車両登録できません。

※法人会員の法人特定会費は、機関誌代(消費税10%対象946円/年)を含みます。

追加車両 → 車両特定会費 **2,000円**

- 複数台所有の場合は、一台につき2,000円で車両追加ができます。
(車検証の所有者または使用者の名義と住所が車両1台目と同一の法人に限ります。)
- ※法人特定会費の有効期限が切れていると、車両追加入会ができません。

内容		入会時の費用等		
		入会金	会費	車両番号の届け出
個人会員	1年分	2,000円	4,000円	不要
	2年分一括申込み	1,500円	4,000円×2年	
	3年分一括申込み	1,000円	4,000円×3年	
	5年分一括申込み	0円	4,000円×5年	
	入会時同時自動振替	1,500円	4,000円	
家族会員		無料	2,000円	
法人会員	法人ごと	2,000円	2,000円	必要
	車両ごと	—	2,000円	

JAF会員向けの優待サービスも充実!

外出が楽しくなるJAF会員優待施設もメリットの1つです。JAF会員証を提示すればガソリンスタンドやカラオケ、レストランのほか、全国約47,000ヵ所の施設で優待サービスが受けられます。

鎌倉パスタ

ご飲食代

3%割引

対象:会員本人含む1グループ

※他の値引き券・割引券・株主優待との併用不可/個別会計は不可



ベーカリーレストランサンマルク

**レストランパン1袋
(5個入)プレゼント**

対象:会員のみ

※1会計3,300円以上のお食事の方に限ります/他の優待DM・割引との併用不可/注文時および会計時にJAF会員証を提示のうえ「レストランパン希望」とお伝えください。



パッケージ旅行

2~5%割引

対象:会員本人含む4名まで
※一部割引対象外商品あり/割引額は旅行会社により異なります



レンタカー

基本料金

5~55%割引

※一部適用除外あり/
割引額はレンタカー会社により異なります



ロイヤルホスト

ご飲食代

Hospitality Restaurant

5%割引 **Royal Host**

対象:会員本人含む6名まで

※他の割引券・サービス券との併用不可/一般対象外商品有り/個別会計不可

パソコン・スマホサイトから優待施設を検索!

JAFナビ



<https://jafnavi.jp>

JAFナビ 🔍 検索

※2021年10月現在

簡単・便利・安心! JAFスマートフォンアプリ

スマホでJAF!

スマホがJAF会員証に

優待施設やロードサービスのご利用も、
デジタル会員証の画面提示でOK!

※個人会員・家族会員限定

優待施設をかんたん検索

現在地周辺の優待施設をかんたん検索!
旬のおトク情報やアプリ限定クーポンも!

アプリでJAFを呼べる

いざというとき安心! GPSで現在地を特定でき、
アプリで簡単にロードサービスを呼べます。

詳細・
ダウンロード
はこちら
(Google Play / App Store)



※提携する自動車保険にご加入されている場合は、自動車保険のコールセンターにお電話ください。
※デザインがリニューアルにより変更になる場合がございます。※スマートフォン等のバージョンによりご利用になれない場合がございます。
※2021年7月現在の情報です。詳細はホームページをご覧ください。

JAFホームページ (PC/スマホ)

<https://jaf.or.jp>

JAF

🔍 検索

7018-2110-003-0000